

# Guía de síntomas y daños de la leprosis de los cítricos (*Citrus leprosis virus*)



GOBIERNO DE  
**MÉXICO**

**AGRICULTURA**  
SECRETARÍA DE AGRICULTURA Y DESARROLLO RURAL



**SENASICA**  
SERVICIO NACIONAL DE SANIDAD,  
INOCUIDAD Y CALIDAD AGROALIMENTARIA

# Leprosis de los cítricos (*Citrus leprosis virus*)

**Chiapas**

Naranja



**Programa de Vigilancia Epidemiológica Fitosanitaria**

# Leprosis de los cítricos (*Citrus leprosis virus*)

**Tabasco**

Naranja



# Leprosis de los cítricos (*Citrus leprosis virus*)

Veracruz

Naranja



# Leprosis de los cítricos (*Citrus leprosis virus*)

Querétaro

Naranja Agria



# Leprosis de los cítricos (*Citrus leprosis virus*)

Querétaro

Naranja



Programa de Vigilancia Epidemiológica Fitosanitaria

Querétaro

## Leprosis de los cítricos (*Citrus leprosis virus*)

Limón Persa



**Querétaro**

# Leprosis de los cítricos (*Citrus leprosis virus*)

Limón Mexicano



**Programa de Vigilancia Epidemiológica Fitosanitaria**



## Leprosis de los cítricos (*Citrus leprosis virus*)

Querétaro

Mandarina



Programa de Vigilancia Epidemiológica Fitosanitaria

## Leprosis de los cítricos (*Citrus leprosis virus*)

Querétaro

Limón Real



## Leprosis de los cítricos (*Citrus leprosis virus*)

Querétaro

Lima Chichona



Programa de Vigilancia Epidemiológica Fitosanitaria

# Leprosis de los cítricos (*Citrus leprosis virus*)

**San Luis Potosí**

Naranja



**Programa de Vigilancia Epidemiológica Fitosanitaria**

## Leprosis de los cítricos (*Citrus leprosis virus*)

**Hidalgo**

Naranja



**Programa de Vigilancia Epidemiológica Fitosanitaria**

## Leprosis de los cítricos (*Citrus leprosis virus*)

Puebla



Limón Persa



**Programa de Vigilancia Epidemiológica Fitosanitaria**

# Leprosis de los cítricos (*Citrus leprosis virus*)

Naranja Agria

Jalisco



**Programa de Vigilancia Epidemiológica Fitosanitaria**

# Leprosis de los cítricos (*Citrus leprosis virus*)

Quintana Roo

Limón Persa



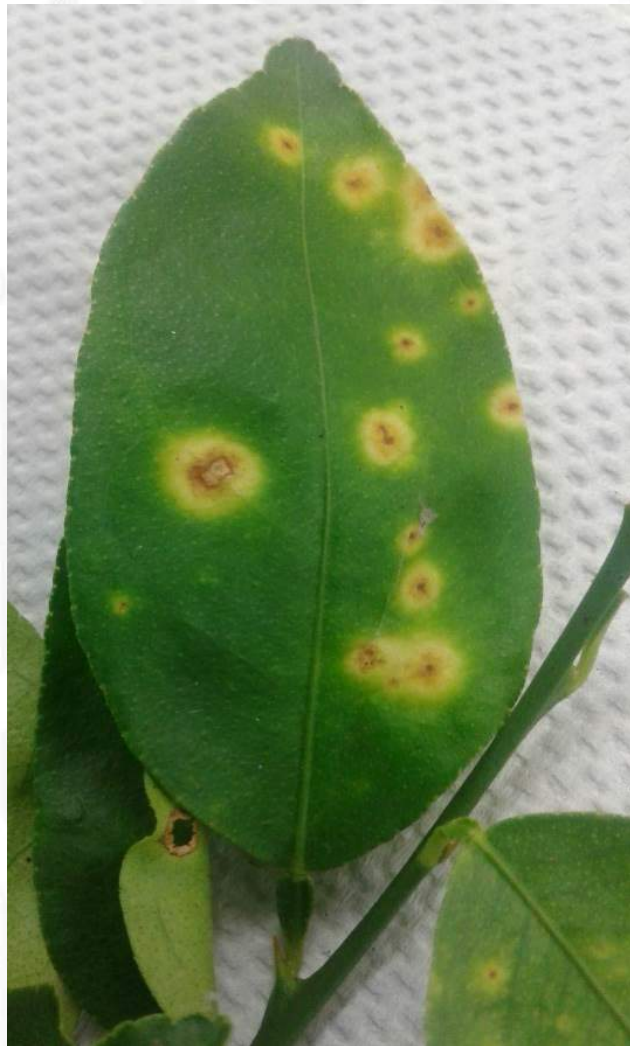
Programa de Vigilancia Epidemiológica Fitosanitaria



# Leprosis de los cítricos (*Citrus leprosis virus*)

Oaxaca

Limón Mexicano



**Programa de Vigilancia Epidemiológica Fitosanitaria**

# Leprosis de los cítricos (*Citrus leprosis virus*)

**Morelos**

Limón Persa



**Programa de Vigilancia Epidemiológica Fitosanitaria**

## Leprosis de los cítricos (*Citrus leprosis virus*)

**Sinaloa**

Limón Persa



Limón Mexicano



**Programa de Vigilancia Epidemiológica Fitosanitaria**

# Leprosis de los cítricos (*Citrus leprosis virus*)

Sinaloa

Naranja

Toronja



# Leprosis de los cítricos (*Citrus leprosis virus*)

**Guerrero**

Naranja



**Programa de Vigilancia Epidemiológica Fitosanitaria**

# Leprosis de los cítricos (*Citrus leprosis virus*)

Zacatecas

Naranja



**Programa de Vigilancia Epidemiológica Fitosanitaria**

# Leprosis de los cítricos (*Citrus leprosis virus*)

**Nayarit**

Naranja

Limón Real



**Programa de Vigilancia Epidemiológica Fitosanitaria**

# Leprosis de los cítricos (*Citrus leprosis virus*)

Campeche

Naranja





# Leprosis de los cítricos (*Citrus leprosis virus*)

Yucatán

Naranja



Toronja



Limón Persa



## Leprosis de los cítricos (*Citrus leprosis virus*)

Sonora

Naranja



## Leprosis de los cítricos (*Citrus leprosis virus*)

### Otros hospedantes

Limoncillo (Q. Roo)



Ash (Yucatán)



Lengua de vaca (Tabasco)



# Leprosis de los cítricos (*Citrus leprosis virus*)

## Agradecimientos

A los Comités Estatales de Sanidad Vegetal de los estados de Chiapas, Tabasco, Veracruz, Querétaro, Hidalgo, Puebla, Jalisco, Quintana Roo, San Luis Potosí, Oaxaca, Morelos, Sinaloa, Guerrero, Zacatecas, Nayarit, Campeche, Yucatán y Sonora, por su colaboración en el envío del material fotográfico de referencia.



**Programa de Vigilancia Epidemiológica Fitosanitaria**

Informes con el Comité de Sanidad Vegetal de su estado o directamente a Emergencia fitosanitaria del Programa de Vigilancia Epidemiológica Fitosanitaria (PVEF) al teléfono 01 (800) 987 9879 o al correo electrónico: **[alerta.fitosanitaria@senasica.gob.mx](mailto:alerta.fitosanitaria@senasica.gob.mx)**

Para mayor información consultar las páginas:

[www.gob.mx/agricultura](http://www.gob.mx/agricultura)

[www.gob.mx/senasica](http://www.gob.mx/senasica)



**AGRICULTURA**

SECRETARÍA DE AGRICULTURA Y DESARROLLO RURAL



**SENASICA**

SERVICIO NACIONAL DE SANIDAD,  
INOCUIDAD Y CALIDAD AGROALIMENTARIA



**GOBIERNO DE  
MÉXICO**



**Agosto de 2019**